



Inrichting van openbare ruimte.

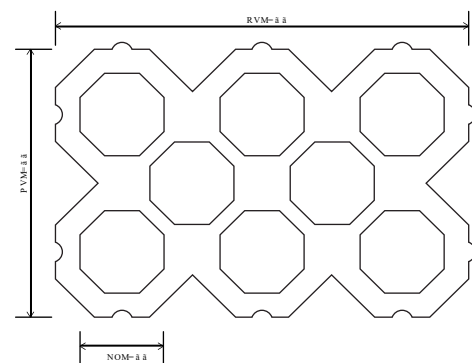
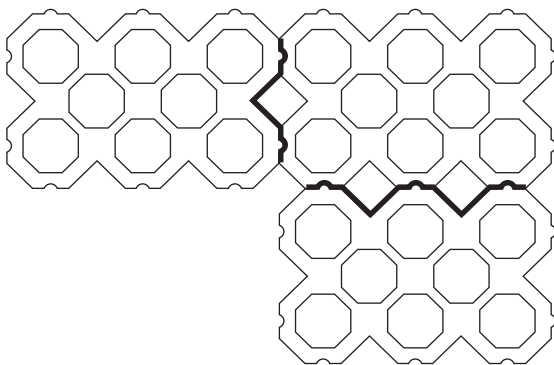
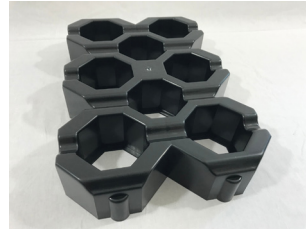
Buitengewoon compleet.

Grasdal

Waterdoorlaatbare graskanttegel van gerecycled kunststof

Beschrijving

Waterdoorlaatbare graskanttegel voor de milieuvriendelijke en duurzame verharding van bermen, parkeerplaatsen, opritten, bedrijfsterreinen. Ze stabiliseren de bodem en tegelijkertijd zorgt hun open structuur ervoor dat het regenwater rechtstreeks in de bodem kan dringen, om wateroverlast te vermijden. Ze zijn sterk genoeg om zowel personenauto's als vrachtwagens te dragen. Door hun lichte gewicht zijn ze makkelijk te plaatsen. De waterdoorlaatbare oppervlakte bedraagt 53% van de totale oppervlakte.



Afmetingen

400x600x50 mm gewicht 1,8 kg
400x600x100 mm gewicht 3,4 kg
400x600x120 mm gewicht 4 kg
4,17 tegels = 1 m²



Inrichting van openbare ruimte.

Buitengewoon compleet.

Specificaties

Materiaal

De grastegels zijn voor 100% vervaardigd uit gerecycled kunststof van hoge kwaliteit (PE en PP 50% en PET 50%) en ze hebben 3 verschillende afwerkingen: Vlak variant, lente groeven en breedte groeven. Ze zijn ongekleurd.

Eigenschappen

- Onderhoudsvrij
- Weerbestendig
- Recyclebaar
- Rotvrij
- Duurzaam
- Sterk
- Hoge breuksterkte ondanks laag gewicht
- Eenvoudige plaatsing door verbind-systeem
- Snelle waterdrainage
- Geschikt voor laadklasse SLW 60 cfr DIN 1072

Kleuren

De grastegel is beschikbaar in de kleur Antracietgrijs (gespikkeld).

Plaatsing

Bereid de ondergrond voor op de verwachte belasting. Voor licht verkeer (bv. autoparkeerplaatsen) gebruik je kiezel of een mengeling van verbrokkelde stenen met een dikte van ongeveer 30 à 40 cm. (0/45 korrel). Voor vrachtwagenverkeer voorzie je een dikte van 50 cm.

De grastegels leg je op een vlakke ondergrond van zand of grind met een dikte van ongeveer 2 à 5 cm. Houd bij de plaatsing rekening met de uitzetting van kunststof. Voorzie een uitzettingsvoeg van 1,0 tot 1,5 cm per vierkante meter in elke richting.

Transport

De grasdal 60x40x5 worden per 176 st. op een palet getransporteerd
De grasdal 60x40x10 worden per 88 st. op een palet getransporteerd
De grasdal 60x40x12 worden per 72 st. op een palet getransporteerd
Het laden en lossen van de palet gebeurt met een vorkheftruck.

Onderhoud

De grastegels zijn onderhoudsvrij. De vochtopname bedraagt minder dan 0,29% waardoor bijvoorbeeld olie, vet en verf niet hechten en geen vlekken achterlaten. Reinigen met water en eventueel een gepast reinigingsmiddel volstaat.



Gerecycleerd en recyclebaar



Zonder splinters en splijt niet



Snel en gemakkelijk schoon te maken



UV-bestendigheid



Hygiëne

Voor meer informatie: T: +31 (0)411 - 63 31 04 E: info@verheesproducts.nl www.verheesproducts.nl